

DesignCAD™ 2025

Nové funkce (New Features)

Nejnovější aktualizace přináší vylepšení, která zvyšují efektivitu, odezvu a integraci pracovních postupů. Uživatelé se mohou těšit na rychlejší zpracování, rozšířenou kompatibilitu se standardními formáty a vylepšené nástroje pro větší přesnost. Optimalizace výkonu výrazně snižují zpoždění, díky čemuž jsou interakce plynulejší a dynamičtější. Nové funkce navíc zlepšují použitelnost a zajišťují větší flexibilitu při úkolech návrhu a vývoje.

Tato aktualizace uživatelům nabízí rozšířené funkce, které jim usnadňují efektivní práci a zároveň jim umožňují sledovat nejnovější pokroky.

Podpora ODA verze 25.7 (ODA Version 25.7 Support)

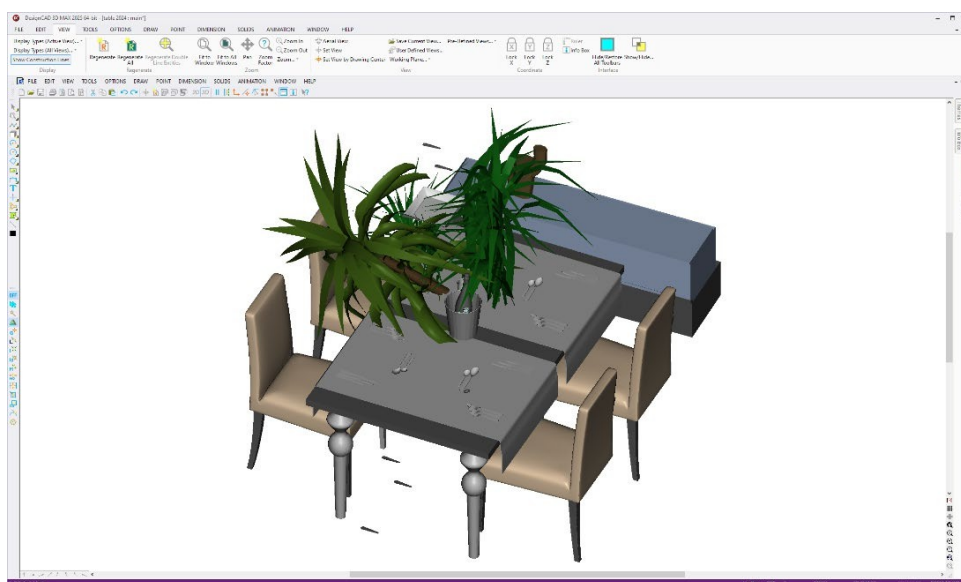


DesignCAD™ podporuje ODA verze 25.7, která nabízí vylepšený výkon, širší kompatibilitu – včetně podpory **AutoCADu® od verze R12 do verze 2025** – a přístup k pokročilým funkcím a optimalizacím. Tato verze zlepšuje stabilitu, rozšiřuje podporu standardních formátů souborů a vylepšuje API pro efektivnější vývojové procesy.

Podpora SketchUpu 2024 (SketchUp 2024 Support)



Podpora DesignCAD™ pro **SketchUp 2024** vylepšuje kompatibilitu s jedním z nejpoužívanějších formátů 3D modelování. Tato aktualizace umožňuje uživatelům efektivně importovat, upravovat a exportovat soubory SketchUp a zajišťuje tak plynulý pracovní postup mezi těmito dvěma softwarovými programy.



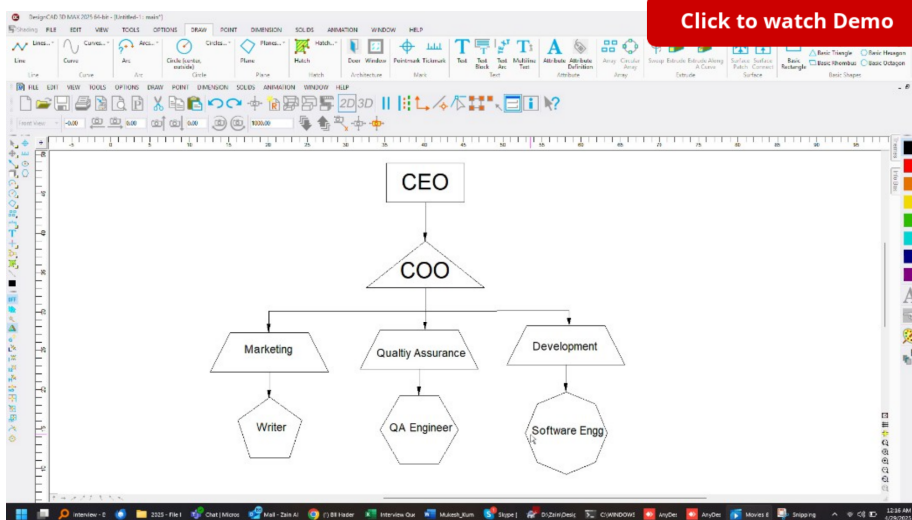
Kompatibilita se SketchUpem

Vylepšená integrace pravděpodobně zahrnuje lepší zpracování geometrie, optimalizované mapování textur a vylepšené možnosti škálování, což usnadňuje zachování věrnosti návrhu při práci napříč platformami.

Základní tvary (Basic Shapes)



DesignCAD™ představuje nové základní geometrie tvarů, které rozšiřují jeho možnosti kreslení a modelování. Uživatelé mohou definovat přesné parametry pro každý tvar, což zajišťuje přesnou konstrukci a větší kontrolu nad rozměry. Tyto základní tvary zvyšují flexibilitu v návrhu, díky čemuž je geometrické kreslení efektivnější a intuitivnější.



Základní tvary (klikni pro ukázkou <https://www.youtube.com/watch?v=1mxBuYm4-f4>)

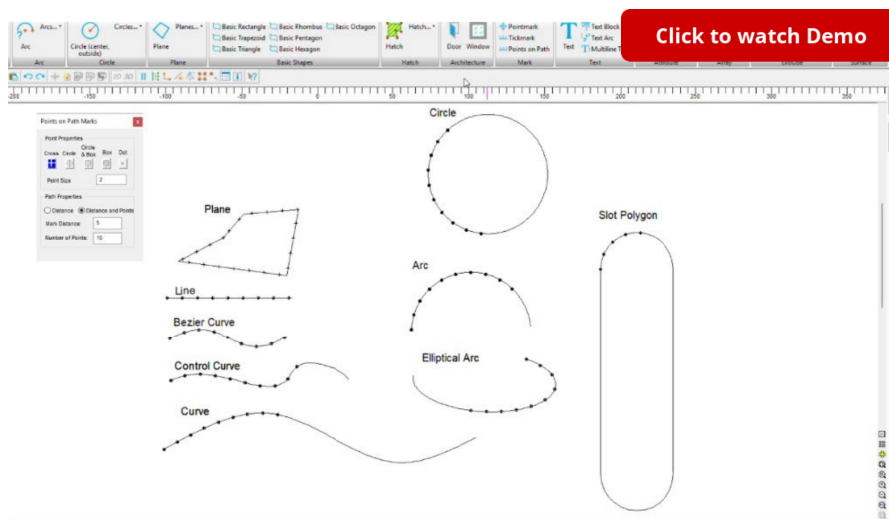
Díky přidání těchto nových tvarů zlepšuje DesignCAD™ přístupnost pro uživatele v různých odvětvích a umožňuje všestrannější a detailnější modelovací aplikace. Ať už se jedná o technické kreslení nebo kreativní projekty, tyto geometrie poskytují pevný základ pro strukturovanou konstrukční práci.

Nástroj Body stupnice (Points on Path Tool)



DesignCAD™ představuje nástroj **Body na cestě (Points on Path Tool)**, který uživatelům umožňuje umísťovat body podél různých cest, včetně křivek, spline, čar, vektorů, rovin, polygonů, oblouků a kružnic. Tento nástroj poskytuje přesnou kontrolu nad rozmístěním bodů a pomáhá uživatelům vytvářet detailní a přesné návrhy.

Uživatelé si mohou vybrat ze dvou režimů umístění: definováním pevné vzdálenosti mezi body pro rovnoměrné rozestupy nebo určením počtu bodů potřebných na dané cestě. Tyto možnosti umožňují větší flexibilitu při uspořádání bodů, díky čemuž je tento nástroj užitečný pro řadu konstrukčních úkolů.



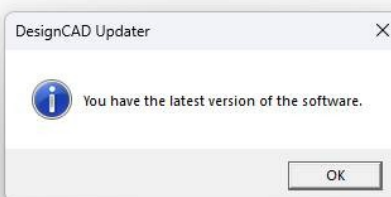
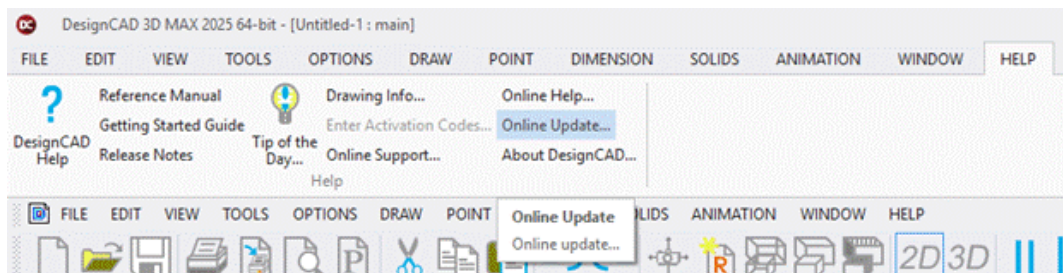
Body stupnice (klikni pro ukázkou https://www.youtube.com/watch?v=fDUZy_FnK7c)

Aktualizátor DesignCAD™ (DesignCAD™ Updater)



DesignCAD™ představuje nový aktualizací program, který automaticky kontroluje dostupnost aktualizací při spuštění a upozorní uživatele, když jsou k dispozici. To zajišťuje, že uživatelé mohou zůstat v obraze s nejnovějšími vylepšeními, aniž by museli provádět ruční kontroly.

Nové tlačítko **Zkontrolovat aktualizace (Check for Updates)**... navíc umožňuje uživatelům ručně ověřit, zda jsou k dispozici nějaké aktualizace, což poskytuje flexibilitu při správě aktualizací softwaru.



Aktualizátor DesignCAD™

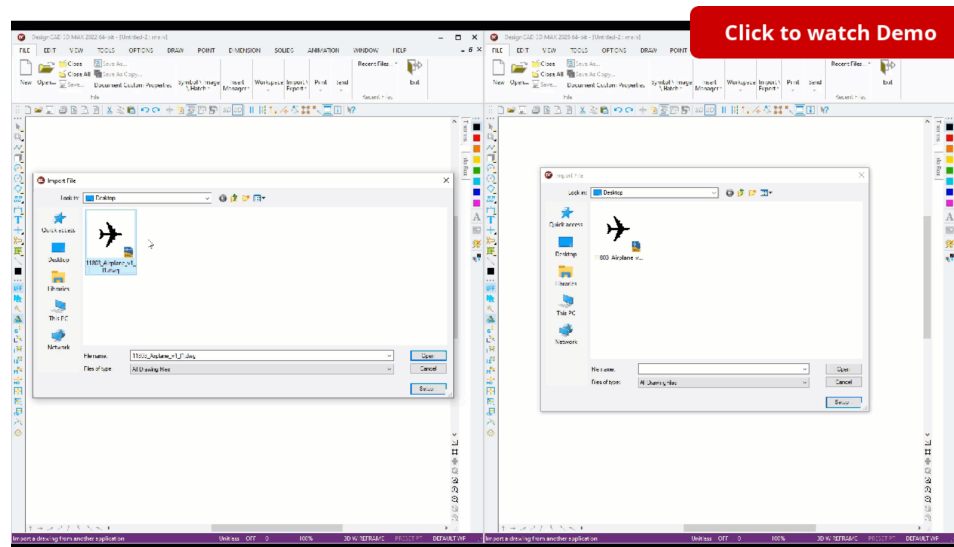
Vylepšený výkon překreslování (Improved Redraw Performance)



Funkce **Kreslení křivky (Draw Polyline)** byla optimalizována pro výrazně lepší výkon. Přiblížení a oddálení nebo překreslení výkresu nyní probíhá mnohem rychleji, což snižuje zpoždění a zlepšuje odezvu.

Tato optimalizace vede k přibližně **7x rychlejšímu výkonu**, jak ukazuje níže uvedené srovnání:

Akce	Před optimalizací (ms)	Po optimalizaci (ms)
Překreslit	1406	203
Zoom	1422	219



Vylepšený výkon překreslování (klikni pro ukázkou <https://www.youtube.com/watch?v=g0OKYPT3cbw>)

Vylepšená stabilita a funkčnost (Improved Stability and Functionality)



Tato aktualizace obsahuje více než 50 důležitých oprav chyb, které výrazně zlepšují stabilitu a uživatelský komfort. Import PDF, nástroje pro kreslení a aktualizace vrstev byly optimalizovány pro lepší výkon, díky čemuž jsou interakce plynulejší a efektivnější. Možnosti přizpůsobení byly rozšířeny o další styly čar, zatímco vylepšení sady nástrojů a překreslování zvyšují odezvu. Opravy stability řeší předchozí problémy s pády a zamrzáním a zajišťují větší spolehlivost v rámci různých úloh. Díky vylepšeným funkcím zrcadlení, lepší navigaci v editoru bloků a vylepšené kompatibilitě importu souborů mohou uživatelé těžit z propracovanějšího a produktivnějšího pracovního postupu.